



## RÉPUBLIQUE DOMINICAINE

### Punta Cana



#### Votre destination

- Village ouvert toute l'année
- Sur la pointe orientale de l'île d'Hispaniola, entre la mer des Caraïbes et l'océan Atlantique
- Aéroport : Punta Cana, à 3 km
- Temps de transfert : 10 min



#### Le climat

°C min./max.			
• Janvier	21 / 30	• Juillet	25 / 33
• Février	21 / 30	• Août	25 / 33
• Mars	22 / 30	• Septembre	25 / 33
• Avril	23 / 31	• Octobre	24 / 32
• Mai	24 / 32	• Novembre	23 / 32
• Juin	25 / 32	• Décembre	22 / 31



## Un paradis familial au cœur des Caraïbes



Club Med Spa\* par Comfort Zone, palapas

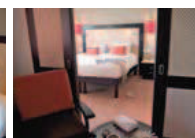
### Les points forts du Village

- NOUVEAU Espace 5<sup>®</sup> : Suites\* exclusives et services personnalisés p. 18-19
- École de golf\* : parcours à 5 min du Village, avec magnifique vue sur la mer
- Redesign total, plage privée de 600 m et immense cocoteraie
- Club Med Spa\* par Comfort Zone : cabines et palapas face à l'océan
- Clubs et activités pour enfants et ados<sup>(2)</sup> : petit tennis, skatepark, waterpark
- Village éco engagé, GREEN GLOBE Bronze

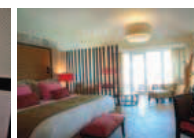
### notre sélection de chambres



**Chambre Club**  
Confortable, cette chambre (34 m<sup>2</sup>) donne sur les jardins.



**Chambre Deluxe**  
Chambre raffinée (34 m<sup>2</sup>) avec balcon aménagé et services premium.



**Suite Espace 5<sup>®</sup>**  
Suite (70 m<sup>2</sup>), en bord de mer, avec piscine privée, service de bar et autres prestations premium.

#### VOTRE FORFAIT TOUT COMPRIS 4<sup>®</sup>

- Chambre Club
- Table, Bar & Snacking
- Club Med Baby Welcome<sup>MD</sup>
- Mini Club Med<sup>MC</sup> (4 à 10 ans)
- Club Med Passworld<sup>MD</sup> (11 à 17 ans)
- Écoles de Sport: tennis, Club Med fitness, trapèze volant avec cours pour tous niveaux
- Cours sportifs Découverte : planche à voile, voile, plongée libre avec cours en initiation
- Sports en accès libre : beach-volley, salle de musculation et de cardio-training
- Piscines
- Soirées lounge et festives, cours de danse

#### SERVICES À LA CARTE\*

- Dès votre réservation\*\*
- Chambre de catégorie supérieure
  - Baby Club Med<sup>MC</sup> (4 mois à 23 mois)
  - Petit Club Med<sup>MC</sup> (2 à 3 ans)
  - Forfaits Club Med Spa par Comfort Zone

- Sur place\*\*
- Baby-sitting et Pyjama Club<sup>MD</sup>
  - Teen Spa
  - Écoles de Sport : golf et plongée bouteille
  - Excursions : Croisière d'homards (1/2 j); île de Saona (1 j); nage avec otaries...

\*Avec supplément.  
\*\*Inscription à la réservation ou vente sur place en fonction de la prestation, selon les disponibilités, les conditions de vente et les prix applicables en Village.



## RÉPUBLIQUE DOMINICAINE

### L'Espace 5Ψ de Punta Cana au sein du Village 4Ψ



de 4 mois à 17 ans

#### Votre destination

- Ouvert toute l'année
- Sur la pointe orientale de l'île d'Hispaniola, entre la mer des Caraïbes et l'océan Atlantique
- Aéroport : Punta Cana, à 3 km
- Temps de transfert : 10 min



#### Le climat

##### °C min./max.

• Janvier	21 / 30	• Juillet	25 / 33
• Février	21 / 30	• Août	25 / 33
• Mars	22 / 30	• Septembre	25 / 33
• Avril	23 / 31	• Octobre	24 / 32
• Mai	24 / 32	• Novembre	23 / 32
• Juin	25 / 32	• Décembre	22 / 31



Club Med Spa\* par Comfort Zone

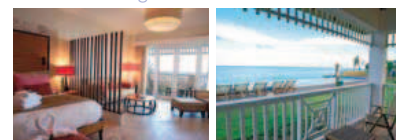
## Tiara, le luxe d'un espace exclusif 5Ψ au sein du Village Punta Cana



### Les points forts de l'Espace 5Ψ

- Un espace exclusif et privatif dans un Village au cœur d'un des sites les plus préservés de l'île
- 32 Suites Famille de 70 m<sup>2</sup> avec terrasse et vue sur la mer
- Conciergerie, services sur mesure, piscine exclusive et service de bar
- Bar & Snacking, champagne inclus<sup>2)</sup>
- Accès illimité : activités, services, Clubs enfants/ados du Village 4Ψ

### un hébergement exclusif



**Suite Famille Espace 5Ψ (vue intérieure)**  
Suite (70 m<sup>2</sup>) avec 2 chambres (parents/enfants), 2 salles de bains, un salon et des prestations premium.

**Suite Famille Espace 5Ψ (vue extérieure)**  
Toutes les Suites possèdent une terrasse aménagée et une vue sur la mer pour savourer en douceur le petit déjeuner.

#### VOS SERVICES ESPACE 5Ψ COMPRIS

- Espace exclusif avec piscine privée à débordement
- Suite
- Conciergerie
- Champagne<sup>1)</sup>, minibar (boissons gazeuses)
- Petit déjeuner servi aux chambres
- Réservation privilégiée de la table de son choix aux restaurants du Village
- Piscine exclusive avec service de bar

#### PRESTATIONS 4Ψ COMPRISES

- Table, Bar & Snacking
- Club Med Baby Welcome<sup>MD</sup>, Mini Club Med<sup>MC</sup> (4 à 10 ans)
- Club Med Passworld<sup>MD</sup> (11 à 17 ans)
- Accès illimité aux activités : planche à voile, École de tennis...

#### SERVICES À LA CARTE\*

Dès votre réservation\*\*

- Baby Club Med<sup>MC</sup> (4 mois à 23 mois)
- Petit Club Med<sup>MC</sup> (2 à 3 ans)
- Forfaits Club Med Spa par Comfort Zone

Sur place\*\*

- Service en chambre de 7 h à 23 h
- Baby-sitting et Pyjama Club<sup>MD</sup>
- Écoles de Sport : golf et plongée bouteille
- Excursions

\*Avec supplément.  
\*\*Inscription à la réservation ou vente sur place en fonction de la prestation, selon les disponibilités, les conditions de vente et les prix applicables en Village.  
(1) Servi à la flûte, à partir de 18 h au bar de la conciergerie.